

analyse *der* Mineralien im Haar

11-06

SPIEGEL
IHRER GESUNDHEIT



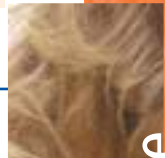
Eine praktische und zuverlässige Methode, um

- eine persönliche Bilanz der Mineralmängel und -überschüsse sowie eine eventuelle Belastung mit Schwermetallen festzustellen
- das mineralische Gleichgewicht mit **individuell abgestimmten** Spurenelementlösungen wiederherzustellen

Die Vorteile:

- Eine schmerzlose, einfache und leichte Probeentnahme
- Das Haar, im Gegensatz zum Blut, ist eine "träge", chemisch homogene Substanz und widerspiegelt die durchschnittlichen Spurenelementkonzentrationen der letzten Monate
- Kurzfristige Schwankungen (Ernährung usw.) beeinflussen die Spurenelementverteilungen nicht

DIE ANALYSIERTEN
ELEMENTE



24 Mineralien

- Silber, Barium, Kalzium, Chrom, Kobalt, Kupfer, Eisen, Germanium, Lithium, Magnesium, Mangan, Molybdän, Nickel, Gold, Phosphor, Platin, Kalium, Selen, Silizium, Strontium, Natrium, Schwefel, Vanadium, Zink

7 toxische Mineralien

- Aluminium, Arsen, Beryllium, Kadmium, Zinn, Quecksilber, Blei

Haaranalyse



ANALYSEBERICHT UND INDIVIDUELL ABGESTIMMTE LÖSUNGEN

Die Analyse beinhaltet:

- Einen Bericht über persönliche Mängel und Überschüssen
- Eine therapeutische Deutung
- Einen Vorschlag für **individuell abgestimmte Spurenelementlösungen** (1-3 je nach Resultat), um den Mineralhaushalt auszugleichen

Die Analyse und die Korrektur der Abweichungen sind auf dem tierärztlichen Bereich auch möglich



WO UND WIE WIRD DAS HAAR ENTNOMMEN?

- Das Haar, z.B. im Nackenbereich, so nahe wie möglich an der Haarwurzel abschneiden
- Nur die ersten 2-3cm behalten und den Rest wegwerfen
- Quantitativ werden 3 bis 5g oder die Oberfläche der Innenhand benötigt

Die Analyse entspricht der Mineralbilanz der 2 bis 3 Monate vor der Haarentnahme (das Haar wächst ungefähr 1cm pro Monat)



WO KÖNNEN SIE RAT HOLEN?

Für weitere Fragen steht Ihnen Ihr Spezialist zur Verfügung. Bei ihm können Sie auch die Entnahme-Kits beziehen (Plastiksäcklein, Fragebogen, Rückumschlag)

